



WIN-CHARTA NACHHALTIGKEITSBERICHT

Vereinfachte Berichterstattung

2023

NETZE BW GMBH



Inhaltsverzeichnis

1. Über uns	1
2. Die WIN-Charta	2
3. Checkliste: Unser Nachhaltigkeitsengagement	3
4. Unsere Schwerpunktthemen.....	4
5. Weitere Aktivitäten.....	8
6. Unser WIN-Charta Projekt	11
7. Kontaktinformationen	15

1. Über uns

UNTERNEHMENS DARSTELLUNG

Liebe Leser*innen,

als größter Verteilnetzbetreiber in Baden-Württemberg steht die Netze BW dafür, dass der Strom zuverlässig in die Steckdosen unserer Kund*innen kommt, sie ein warmes Zuhause haben, die Betriebe reibungslos arbeiten können und in Stuttgart keine Durststrecke entsteht. Dafür halten wir unsere Netze in Schuss. Unsere Geschäftsfelder Strom-, Gas-, Wasser- und inzwischen auch Breitbandnetze gehören zur „Kritischen Infrastruktur“ und sind darauf ausgelegt, jahrzehntelang zuverlässig zu funktionieren. Entsprechend liegt es in unserer DNA, nachhaltig mit den Netzen umzugehen – von der Planung über den Bau bis hin zu Betrieb und Instandhaltung.

Unser Netzgebiet umfasst rund 18.000 Quadratkilometer und erstreckt sich über 96.295 Kilometer Stromnetz in der Hoch-, Mittel- und Niederspannung und über 5.325 Kilometer Gasnetz. Darüber hinaus sorgt unsere Tochtergesellschaft Netze BW Wasser für die Trinkwasserversorgung in Stuttgart.

Unsere rund 5500 Mitarbeiter*innen kümmern sich an unseren 93 Standorten darum, dass diese Netze kontinuierlich gewartet und ausgebaut werden und Energie, Gas und Wasser sicher und zuverlässig bei unseren Kund*innen ankommen. Umfassende Aus- und Weiterbildungsangebote stellen sicher, dass unsere Mitarbeitenden stets über die angemessenen hohen Qualifikationen verfügen.

Mit dem Voranschreiten der Energiewende nimmt die Bedeutung der Nachhaltigkeit für Betreiber von Stromverteilnetzen deutlich zu. Die steigende Dezentralisierung der Energieerzeugung sowie die wachsende Elektromobilität stellen uns vor völlig neue Herausforderungen. Deren Bewältigung erfordert eine sorgfältige Planung, beträchtliche Investitionen und die Entwicklung innovativer technischer Lösungen. Nachhaltigkeit und die dazugehörigen Ziele sind in unserem Unternehmen fest verankert. Mit der Bekennung zur WIN-Charta des Landes Baden-Württemberg ist Nachhaltigkeit ein integraler Bestandteil unserer Unternehmensstrategie. Unter Nachhaltigkeit verstehen wir bei der Netze BW die Schaffung von wirtschaftlichem, ökologischem und sozialem Mehrwert für Kund*innen, Anteilseigner*innen, Mitarbeitende, Partner sowie die Gesellschaft insgesamt – heute und in der Zukunft. Unsere Verantwortung für die Gesellschaft nehmen wir sehr ernst. Mit über 150 Maßnahmen und Projekten in fünf Handlungsfeldern (Menschen, Energiewende, Klima, Umwelt, Gesellschaft und Kommunen) arbeiten wir täglich an einer nachhaltigen Zukunft für uns alle. Mit diesem Bericht, sowie unserem Nachhaltigkeitsbericht (<https://www.netze-bw.de/nachhaltigkeitsbericht>) möchten wir Nachhaltigkeit als integralen Bestandteil der Unternehmensstrategie nach außen und innen sichtbar und erlebbar machen.

WESENTLICHKEITSGRUNDSATZ

Mit diesem Bericht dokumentieren wir unsere Nachhaltigkeitsarbeit. Der Nachhaltigkeitsbericht folgt dem Wesentlichkeitsgrundsatz. Er enthält alle Informationen, die für das Verständnis der Nachhaltigkeitssituation unseres Unternehmens erforderlich sind und die wichtigen wirtschaftlichen, ökologischen und gesellschaftlichen Auswirkungen unseres Unternehmens widerspiegeln.

2. Die WIN-Charta

BEKENNTNIS ZUR NACHHALTIGKEIT UND ZUR REGION

Mit der Unterzeichnung der WIN-Charta bekennen wir uns zu unserer ökonomischen, ökologischen und sozialen Verantwortung. Zudem identifizieren wir uns mit der Region, in der wir wirtschaften.

DIE 12 LEITSÄTZE DER WIN-CHARTA

Die folgenden 12 Leitsätze beschreiben unser Nachhaltigkeitsverständnis.

Menschenrechte, Sozialbelange & Belange von Arbeitnehmenden

Leitsatz 01 – Menschenrechte und Rechte der Arbeitnehmenden: *"Wir achten und schützen Menschenrechte sowie Rechte der Arbeitnehmenden, sichern und fördern Chancengleichheit und verhindern jegliche Form der Diskriminierung und Ausbeutung in all unseren unternehmerischen Prozessen."*

Leitsatz 02 – Wohlbefinden der Mitarbeitenden: *"Wir achten, schützen und fördern das Wohlbefinden und die Interessen unserer Mitarbeitenden."*

Leitsatz 03 – Anspruchsgruppen: *"Wir berücksichtigen und beachten bei Prozessen alle Anspruchsgruppen und deren Interessen."*

Umweltbelange

Leitsatz 04 – Ressourcen: *"Wir steigern die Ressourceneffizienz, erhöhen die Rohstoffproduktivität und verringern die Inanspruchnahme von natürlichen Ressourcen."*

Leitsatz 05 – Energie und Emissionen: *"Wir setzen erneuerbare Energien ein, steigern die Energieeffizienz und senken Treibhausgas-Emissionen zielkonform oder kompensieren sie klimaneutral."*

Leitsatz 06 – Produktverantwortung: *"Wir übernehmen für unsere Leistungen und Produkte Verantwortung, indem wir den Wertschöpfungsprozess und den Produktzyklus auf ihre Nachhaltigkeit hin untersuchen und diesbezüglich Transparenz schaffen."*

Ökonomischer Mehrwert

Leitsatz 07 – Unternehmenserfolg und Arbeitsplätze: *"Wir stellen den langfristigen Unternehmenserfolg sicher und bieten Arbeitsplätze in der Region."*

Leitsatz 08 – Nachhaltige Innovationen: *"Wir fördern Innovationen für Produkte und Dienstleistungen, welche die Nachhaltigkeit steigern und das Innovationspotenzial der baden-württembergischen Wirtschaft unterstreichen."*

Nachhaltige und faire Finanzen, Anti-Korruption

Leitsatz 09 – Finanzentscheidungen: *"Wir handeln im Geiste der Nachhaltigkeit vor allem auch im Kontext von Finanzentscheidungen."*

Leitsatz 10 – Anti-Korruption: *"Wir verhindern Korruption, decken sie auf und sanktionieren sie."*

Regionaler Mehrwert

Leitsatz 11 – Regionaler Mehrwert: *"Wir generieren einen Mehrwert für die Region, in der wir wirtschaften."*

Leitsatz 12 – Anreize zum Umdenken: *"Wir setzen auf allen Unternehmensebenen Anreize zum Umdenken und zum Handeln und beziehen sowohl unsere Mitarbeitenden als auch alle anderen Anspruchsgruppen in einen ständigen Prozess zur Steigerung der unternehmerischen Nachhaltigkeit ein."*

ENGAGIERTE UNTERNEHMEN AUS BADEN-WÜRTTEMBERG

Ausführliche Informationen zur WIN-Charta und weiteren WIN-Charta Unternehmen finden Sie auf <https://www.nachhaltigkeitsstrategie.de/wirtschaft/win-charta/ueber-die-win-charta>.

3. Checkliste: Unser Nachhaltigkeitsengagement

WIN-Charta Unternehmen seit: 12. Juni 2020

ÜBERSICHT: NACHHALTIGKEITSANSTRENGUNGEN IM UNTERNEHMEN

	Schwerpunktsetzung	Qualitative Dokumentation	Quantitative Dokumentation
Leitsatz 01	<input type="checkbox"/>	<input checked="" type="checkbox"/>	<input type="checkbox"/>
Leitsatz 02	<input type="checkbox"/>	<input checked="" type="checkbox"/>	<input type="checkbox"/>
Leitsatz 03	<input type="checkbox"/>	<input checked="" type="checkbox"/>	<input type="checkbox"/>
Leitsatz 04	<input type="checkbox"/>	<input checked="" type="checkbox"/>	<input type="checkbox"/>
Leitsatz 05	<input checked="" type="checkbox"/>	<input checked="" type="checkbox"/>	<input checked="" type="checkbox"/>
Leitsatz 06	<input type="checkbox"/>	<input checked="" type="checkbox"/>	<input type="checkbox"/>
Leitsatz 07	<input type="checkbox"/>	<input checked="" type="checkbox"/>	<input type="checkbox"/>
Leitsatz 08	<input checked="" type="checkbox"/>	<input checked="" type="checkbox"/>	<input checked="" type="checkbox"/>
Leitsatz 09	<input type="checkbox"/>	<input checked="" type="checkbox"/>	<input type="checkbox"/>
Leitsatz 10	<input type="checkbox"/>	<input checked="" type="checkbox"/>	<input type="checkbox"/>
Leitsatz 11	<input checked="" type="checkbox"/>	<input checked="" type="checkbox"/>	<input checked="" type="checkbox"/>
Leitsatz 12	<input type="checkbox"/>	<input checked="" type="checkbox"/>	<input type="checkbox"/>

NACHHALTIGKEITSANSTRENGUNGEN VOR ORT

Unterstütztes WIN-Charta Projekt: Blühende Umspannwerke in ganz Baden-Württemberg

Schwerpunktbereich:

- Energie und Klima
 Ressourcen
 Bildung für nachhaltige Entwicklung
 Mobilität
 Integration

Art der Förderung:

- Finanziell
 Materiell
 Personell

Umfang der Förderung: ca. 2400 Arbeitsstunden

4. Unsere Schwerpunktt Themen

UNSERE SCHWERPUNKTE

- Leitsatz 05: Energie und Emissionen
- Leitsatz 08: Nachhaltige Innovationen
- Leitsatz 11: Regionaler Mehrwert

Mit nachhaltigem Wirtschaften verbinden wir den Anspruch, alle unsere Geschäftsaktivitäten verantwortungsvoll zu gestalten. Deshalb werden wir Nachhaltigkeit als integralen Bestandteil der Unternehmensstrategie weiter konsequent stärken und uns klar als nachhaltiger Netzbetreiber positionieren.

Bereits bei der Unterzeichnung im Jahr 2020 hatten wir drei der zwölf Leitsätze der WIN-Charta als besonders wichtig für unser Engagement in den Jahren 2021 und 2022 definiert. Sie bilden auch die Grundlage für unseren Nachhaltigkeitsbericht:

Leitsatz 05

Energie und Emissionen: „Wir setzen erneuerbare Energien ein, steigern die Energieeffizienz und senken Treibhausgas-Emissionen zielkonform oder kompensieren sie klimaneutral.“

Leitsatz 08

Nachhaltige Innovationen: „Wir fördern Innovationen für Produkte und Dienstleistungen, welche die Nachhaltigkeit steigern und das Innovationspotenzial der baden-württembergischen Wirtschaft unterstreichen.“

Leitsatz 11

Regionaler Mehrwert: „Wir generieren einen Mehrwert für die Region, in der wir wirtschaften.“

Unsere fünf Schwerpunkte

Vor diesem Hintergrund haben wir Berührungspunkte mit unseren Stakeholdern wie Kund*innen und Geschäftspartnern analysiert und identifiziert. Daraus resultieren fünf Schwerpunkte (Mensch, Energiewende, Klima, Umwelt und Gesellschaft / Kommune) unserer Nachhaltigkeitsarbeit, die sich mit den drei Leitsätzen stark überschneiden:

01. Mensch im Mittelpunkt: Die beste Energie ist menschlich. Daher liegt uns das Wohl unserer Mitarbeitenden sehr am Herzen.

- Wir setzen uns für ein wertschätzendes und vorurteilsfreies Arbeitsumfeld ein.
- Wir investieren in die Macher*innen von morgen und sind Branchenvorbild in der Aus- und Weiterbildung.
- Wir kümmern uns um unseren Nachwuchs und bieten jungen Menschen spannende Zukunftsperspektiven.
- Wir leben eine umfassende und vorausschauende Sicherheitskultur, zu der die Sicherheit am Arbeitsplatz und die Gesundheitsvorsorge zählen.

02. Energiewende gestalten: Die Energiewende findet im Verteilnetz statt.

- Mit unseren Partner*innen gestalten wir die Infrastrukturwende: Wir bieten unseren Kommunen, Unternehmen und Privatkund*innen einen direkten Zugang zur Energiezukunft im Land.
- Mit innovativen, intelligenten und digitalen Lösungen und einem zukunfts- und bedarfsgerechten Ausbau unseres Verteilnetzes unterstützen wir beim Erreichen der Klimaziele.

03. Klimaziele erreichen: Wir übernehmen in mehrfacher Hinsicht Verantwortung für das Funktionieren von Wirtschaft und Gesellschaft:

- Als Unternehmen möchten wir die notwendigen Anstrengungen zur Erreichung einer klimaneutralen Gesellschaft mitgestalten.
- Als Netzbetreiber schaffen wir die Infrastruktur für eine klimaneutrale Energie-, Wärme-, und Verkehrswende und betreiben diese Infrastruktur sicher.
- Als Dienstleister entwickeln wir weiterhin Produkte und Dienstleistungen, um Kommunen, Stadtwerke und Industriekunden bei der Erreichung ihrer Klimaziele zu unterstützen.

04. Umwelt schützen: Als größter Verteilnetzbetreiber in Baden-Württemberg sind wir uns unserer Verantwortung gegenüber der Umwelt bewusst.

- Wir sehen den Schutz unserer natürlichen Lebensgrundlage als Verpflichtung gegenüber nachfolgenden Generationen.
- Wir pflegen einen respektvollen Umgang mit natürlichen Ressourcen

05. Gesellschaft und Kommune leben: Wir bieten einen klaren Mehrwert für die Region.

- Wir nehmen unsere regionale Verantwortung ernst und schaffen gemeinsam mit Kommunen und Bürger*innen Mehrwerte für Baden-Württemberg!
- Wir kümmern uns darum, dass der Strom zuverlässig in die Steckdosen unserer Kund*innen kommt, sie ein warmes Zuhause haben, die Städte leuchten, Unternehmen reibungslos arbeiten können und in Stuttgart keine Durststrecke entsteht.

Dafür halten wir unsere Netze in Schuss und investieren in die Netze der Zukunft.

AKTIVITÄTEN

Wir berichten ausführlich über unsere Aktivitäten in unserem WIN-Charta Nachhaltigkeitsbericht. Dieser kann unter folgendem Link abgerufen werden: <https://www.netze-bw.de/nachhaltigkeitsbericht>
Die nachfolgende Tabelle zeigt auf, an welchen Stellen dort auf die Schwerpunkt-Leitsätze eingegangen wird.

Schwerpunkt-Leitsatz	Siehe Seite(n)	Ziele & Indikatoren / Ergänzende Hinweise
Leitsatz 05: Energiewende und Emissionen	18,19; 60-65; 74-81; 90,91	<p>Maßnahme 1: EMAS-Zertifizierung und Anwendung eines Umwelt- und Energiemanagementsystems im gesamten Netzgebiet</p> <p>Maßnahme 2: Erst reduzieren... wir konnten unseren CO₂-Fußabdruck von über 390.000 Tonnen im Jahr 2020 auf rund 55.200 Tonnen im Jahr 2022 verringern</p> <p>Maßnahme 3: ... dann kompensieren. Wir gleichen die Emissionen der Scopes 1 und 2 sowie Teile von Scope 3 aus</p> <p>Maßnahme 4: Wir bereiten uns auf die neugeschaffene ISO-Norm 14068 vor – Ziel ist es die Netze BW ISO-ready zu machen</p> <p>Maßnahme 5: Zuverlässige Integration der erneuerbaren Energien in die Stromverteilnetze auch unter Einsatz von Digitalisierung</p>
Leitsatz 08: Nachhaltige Innovationen	60-65; 78-81; 92,93	<p>Maßnahme 1: Forschungsprojekt NETZinspect: Digitale Freileitungsinspektion und Trassenpflege</p> <p>Maßnahme 2: NETZlabor Allgäu: Wie kann sich das Netz mit Hilfe von automatisierten Schaltvorgängen selbst heilen</p> <p>Maßnahme 3: Wir fördern Nachhaltige Mobilität und klimafreundlichen Güterverkehr mit unseren Pilotprojekten eWayBW und dem eTruck Charging Park in Wörth</p> <p>Maßnahme 4: Umspannwerk der Zukunft: mit innovativer und klimafreundlicher Technik fit für die Energiewende</p> <p>Maßnahme 5: Projekt NETZbau: Digitalisierung auf der Baustelle</p> <p>Maßnahme 6: NETZlabor Wasserstoff-Insel Öhringen: Wie viel grünen Wasserstoff vertragen die Erdgasnetze?</p>
Leitsatz 11: Regionaler Mehrwert	40-43; 68-73; 84-87; 90; 100-105; 110-113	<p>Maßnahme 1: Versorgungssicherheit: aber sicher! Rund um die Uhr bestens vorbereitet und ausgestattet</p> <p>Maßnahme 2: Förderung regionaler Biodiversität durch fast 50 „Summspannwerke“</p>

Maßnahme 3: Digitale KommunalPlattform –
Managementtool zur Erreichung von Klimazielen

Maßnahme 4: Ausbau und Modernisierung von
Ausbildung und Nachwuchsförderung

Maßnahme 5: Gesellschaftliches Engagement durch
Spenden (u.a. für Aufforstungsaktionen)

5. Weitere Aktivitäten

Wir berichten ausführlich über unsere Aktivitäten in unserem Nachhaltigkeitsbericht. Dieser kann unter folgendem Link abgerufen werden: <https://www.netze-bw.de/nachhaltigkeitsbericht>. Die nachfolgenden Tabellen zeigen auf, an welchen Stellen dort auf die Leitsätze der WIN-Charta eingegangen wird.

Menschenrechte, Sozialbelange & Belange von Arbeitnehmenden

Leitsatz	Siehe Seite(n)
Leitsatz 01 – Menschenrechte und Rechte der Arbeitnehmenden: <i>"Wir achten und schützen Menschenrechte sowie Rechte der Arbeitnehmenden, sichern und fördern Chancengleichheit und verhindern jegliche Form der Diskriminierung und Ausbeutung in all unseren unternehmerischen Prozessen."</i>	44-53
Leitsatz 02 – Wohlbefinden der Mitarbeitenden: <i>"Wir achten, schützen und fördern das Wohlbefinden und die Interessen unserer Mitarbeitenden."</i>	32-41
Leitsatz 03 – Anspruchsgruppen: <i>"Wir berücksichtigen und beachten bei Prozessen alle Anspruchsgruppen und deren Interessen."</i>	52,53; 100-107

Umweltbelange

Leitsatz	Siehe Seite(n)
Leitsatz 04 – Ressourcen: <i>"Wir steigern die Ressourceneffizienz, erhöhen die Rohstoffproduktivität und verringern die Inanspruchnahme von natürlichen Ressourcen."</i>	84-87; 94,95; 108,109
Leitsatz 05 – Energie und Emissionen: <i>"Wir setzen erneuerbare Energien ein, steigern die Energieeffizienz und senken Treibhausgas-Emissionen zielkonform oder kompensieren sie klimaneutral."</i>	18,19; 60-65; 74-81; 90,91
Leitsatz 06 – Produktverantwortung: <i>"Wir übernehmen für unsere Leistungen und Produkte Verantwortung, indem wir den Wertschöpfungsprozess und den Produktzyklus auf ihre Nachhaltigkeit hin untersuchen und diesbezüglich Transparenz schaffen."</i>	12,56-59; 84-91; 96,97; 108,109

Ökonomischer Mehrwert

Leitsatz	Siehe Seite(n)
Leitsatz 07 – Unternehmenserfolg und Arbeitsplätze: <i>"Wir stellen den langfristigen Unternehmenserfolg sicher und bieten Arbeitsplätze in der Region."</i>	42,43; 100-105
Leitsatz 08 – Nachhaltige Innovationen: <i>"Wir fördern Innovationen für Produkte und Dienstleistungen, welche die Nachhaltigkeit steigern und das Innovationspotenzial der baden-württembergischen Wirtschaft unterstreichen."</i>	60-65; 78-81; 92,93

Nachhaltige und faire Finanzen, Anti-Korruption

Leitsatz	Siehe Seite(n)
Leitsatz 09 – Finanzentscheidungen: <i>"Wir handeln im Geiste der Nachhaltigkeit vor allem auch im Kontext von Finanzentscheidungen."</i>	50,51
Leitsatz 10 – Anti-Korruption: <i>"Wir verhindern Korruption, decken sie auf und sanktionieren sie."</i>	52,53

Regionaler Mehrwert

Leitsatz	Siehe Seite(n)
Leitsatz 11 – Regionaler Mehrwert: <i>"Wir generieren einen Mehrwert für die Region, in der wir wirtschaften."</i>	40-43; 68-73; 84-87; 90; 100-105; 110-113
Leitsatz 12 – Anreize zum Umdenken: <i>"Wir setzen auf allen Unternehmensebenen Anreize zum Umdenken und zum Handeln und beziehen sowohl unsere Mitarbeitende als auch alle anderen Anspruchsgruppen in einen ständigen Prozess zur Steigerung der unternehmerischen Nachhaltigkeit ein."</i>	64,65; 68-73; 108,109

6. Unser WIN-Charta Projekt

Mit unserem WIN-Charta Projekt leisten wir einen Nachhaltigkeitsbeitrag für die Region.

DIESE PROJEKTE UNTERSTÜTZEN WIR

Bei uns werden Umspannwerke zu „Summspannwerken“. Daneben bieten wir mit der KommunalPlattform ein Tool, das unsere Kommunen bei den Herausforderungen, welche die Energiewende mit sich bringt unterstützt und ihnen die Arbeit erleichtert. Beide Projekte ragen aus der Vielzahl heraus, mit der wir uns über den Geschäftsbetrieb hinaus für gesellschaftliche Belange engagieren. Deshalb haben wir sie zu unseren WIN-Projekten bestimmt, mit denen wir einer Verpflichtung aus der Charta nachkommen. Die hervorragende Resonanz dient uns als zusätzlicher Antrieb, laufend neue Ideen zu entwickeln.

SUMMSPANNWERKE: ART UND UMFANG DER UNTERSTÜTZUNG

Insekten übernehmen in unseren Ökosystemen viele wichtige Aufgaben. Leider schrumpft der Lebensraum dieser kleinen Helfer immer weiter. Deshalb sind wir aktiv geworden und wandeln seit dem Jahr 2019 ungenutzte Flächen in den Netze BW Umspannwerken in bunte, artenreiche Blumenwiesen um. Im Rahmen des Projekts „Blühende Umspannwerke“ nutzt die Netze BW seit 2019 ungenutzte Flächen in Umspannwerken für die Förderung der Biodiversität. Ziel ist es, in allen Umspannwerken naturnahe Blumenwiesen anzulegen, die in der Artenzusammensetzung dem jeweiligen Standort entsprechen. Mit 30 bis 60 Pflanzenarten pro 10 Quadratmetern entstehen hier echte Hotspots der Biodiversität, die für die heimische Insektenwelt Nahrung, Schutz und Rückzugsraum bieten.



SUMMSPANNWERKE: ERGEBNISSE UND ENTWICKLUNGEN

Insgesamt wurden bisher Blumenwiesen mit einer Gesamtfläche von etwa 112.000 m² (Stand 2023) geschaffen. Damit leistet die Netze BW einen aktiven Beitrag zum Erhalt und zur Vermehrung blütenbestäubender Insekten wie beispielsweise Wildbienen und Schmetterlinge. Ganz im Sinne der Nachhaltigkeitsstrategie Baden-Württembergs tragen wir mit unserem Projekt zu einer verantwortungsvollen und nachhaltigen Nutzung der wertvollen Ressource Nutzfläche bei und lenken Aufmerksamkeit auf das Thema Biodiversität. Je mehr Nachahmer*innen sich finden, desto größeren Mehrwert schaffen wir für die Kulturlandschaft in Baden-Württemberg.

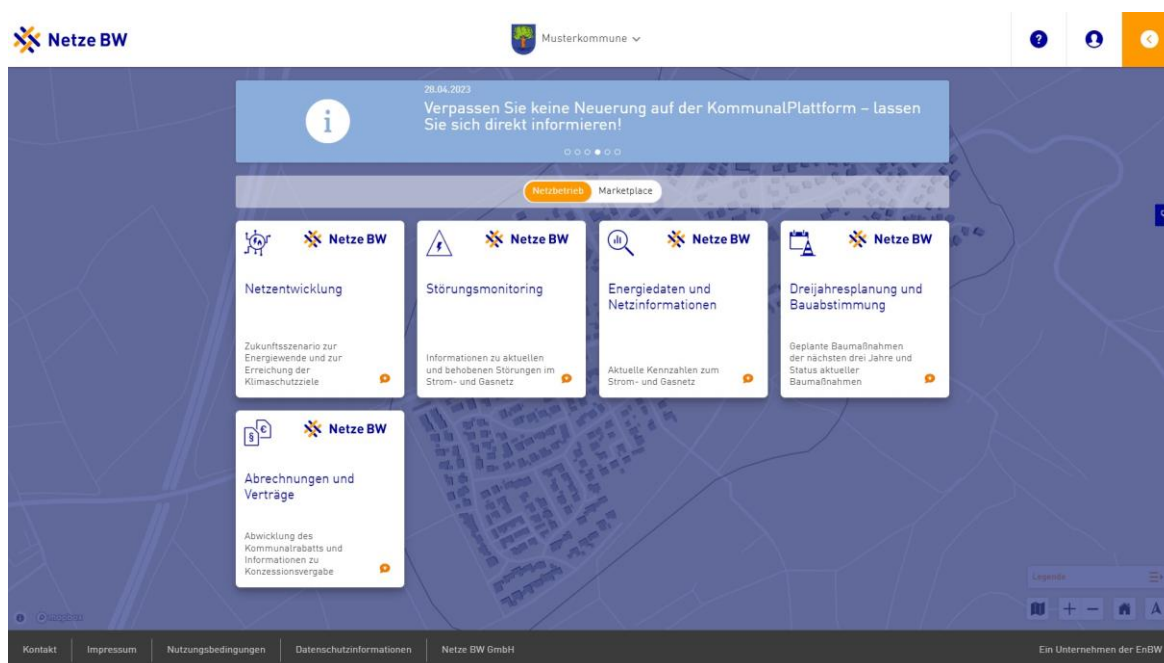
SUMMSPANNWERKE: AUSBLICK

Das Projekt ist langfristig angelegt. So werden pro Jahr etwa zehn Umspannwerke zu „Summspannwerken“ umgewandelt. Bis Ende des Jahres 2024 werden es rund 50 blühende Standorte sein. Bei den Bauplanungen gehört die Auswahl geeigneter Flächen für uns bereits zum Standard.



KOMMUNALPLATTFORM: ART UND UMFANG DER UNTERSTÜTZUNG

Die Energiewende ist unverzichtbar für unsere Zukunft – aber gleichzeitig eine enorme Herausforderung, insbesondere für Kommunen. Um die Arbeit der Kommunen zu vereinfachen, liefert unsere KommunalPlattform alle relevanten Daten zur Energieinfrastruktur auf einen Blick. So kann die Kommune beispielsweise die kommunale Wärmeplanung oder die Netzentwicklung im Hinblick auf die CO₂-Reduktion durch den Ausbau von erneuerbaren Energien bestmöglich vorantreiben. Durch die Online-Services der KommunalPlattform leisten wir auch einen ökologischen Beitrag. Vorgänge, die vor der KommunalPlattform beispielsweise in Papierform abgewickelt wurden, gehören nun der Vergangenheit an.



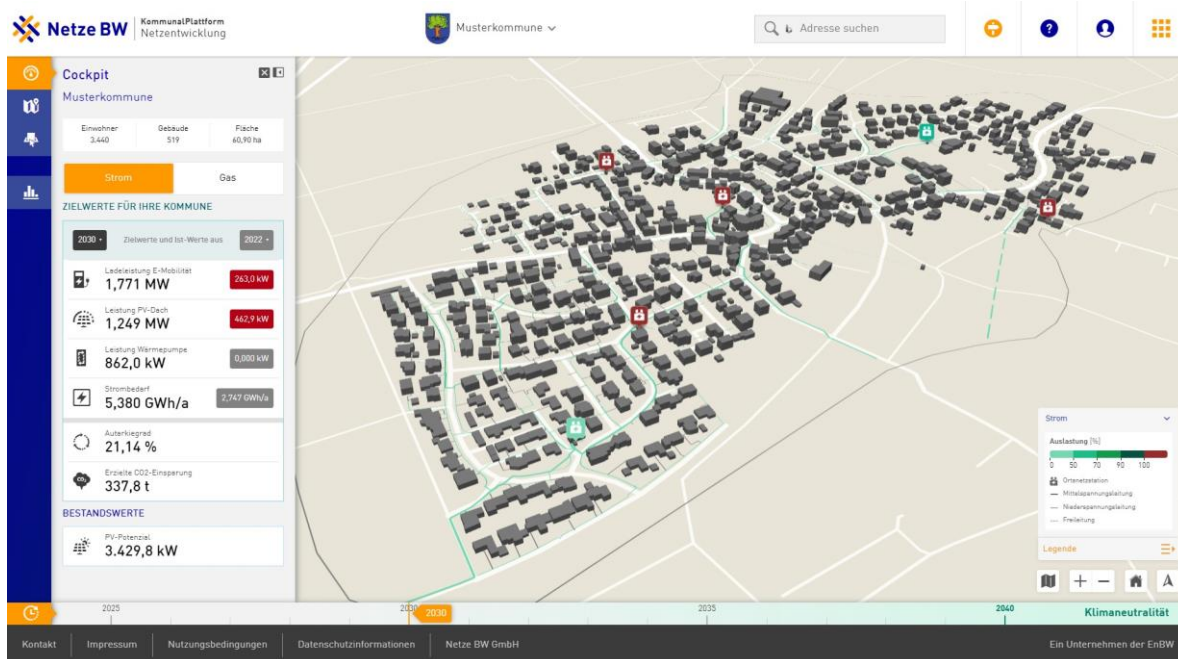
KOMMUNALPLATTFORM: ERGEBNISSE UND ENTWICKLUNGEN

Mit der KommunalPlattform bietet die Netze BW den zentralen digitalen Service- und Kommunikationskanal zum Megatrend Energiewende für die Kommunen in Baden-Württemberg. Sie steigert nicht nur die Transparenz im Netzgeschäft, sondern fördert auch die partnerschaftliche Zusammenarbeit zwischen Kommunen und uns. Damit schaffen wir die Voraussetzungen zur gemeinsamen Gestaltung der Energiezukunft.

Wie entwickelt sich die aktuelle und zukünftige Auslastung im Netz angesichts des Ausbaus der erneuerbaren Energien? Wie schnell schreitet der Ausbau der EE-Anlagen voran und wie wirkt er sich auf die CO₂-Einsparungen in unserer Kommune aus? In welchem Maße sind wir von Netzstörungen betroffen? Wo und wann finden Baumaßnahmen zur Optimierung der Netzinfrastruktur statt? Diese und weitere Fragen beantworten wir den Kommunen rund um die Uhr in der KommunalPlattform: mit umfänglich aufbereiteten und aktuellsten Daten sowie aufschlussreichen Visualisierungen.

KOMMUNALPLATTFORM: AUSBLICK

Die Energiewende stellt uns gemeinsam mit unseren Kommunen vor große Herausforderungen. Kommunen sollen sich darauf verlassen können, von uns immer zuverlässig mit Strom und Gas versorgt zu werden. Und genau das soll auch so bleiben. Deshalb arbeiten wir schon heute am Netz der Zukunft, das die Auswirkungen der Energiewende berücksichtigt. Hierfür bietet die digitale Serviceplattform umfangreiche Services, die ständig weiterentwickelt werden.



7. Kontaktinformationen

Ansprechperson

Prof. Dr. Karoly Santa

Senior Experte Geschäftsentwicklung
Netze BW GmbH
Bereich Geschäftsentwicklung/Strategie
Schelmenwasenstr. 15
D-70567 Stuttgart
Telefon: +49 711 289 83261; Fax: +49 721 914 22009
mailto: nachhaltigkeit@netze-bw.de
www.netze-bw.de

Impressum

Herausgegeben am 23.09.2024 von

Netze BW GmbH
Schelmenwasenstraße 15
70567 Stuttgart
Telefon: 0800 3629-900
E-Mail: kontakt@netze-bw.de
Internet: www.netze-bw.de

